

Backup

- Backup Banco de Dados AVA

Backup Banco de Dados AVA

Seguir os passos abaixo para realizar o backup dos bancos de dados dos AVAs. No exemplo abaixo será demonstrado o backup do AVA de Produção que utiliza PostgreSQL:

1. Entrar como administrador no AVA desejado que deseja realizar o backup e selecionar a opção "Administração do site -> Servidor -> Modo de manutenção. Selecionar o campo "Modo de manutenção" para "Habilitado" e salvar as configurações

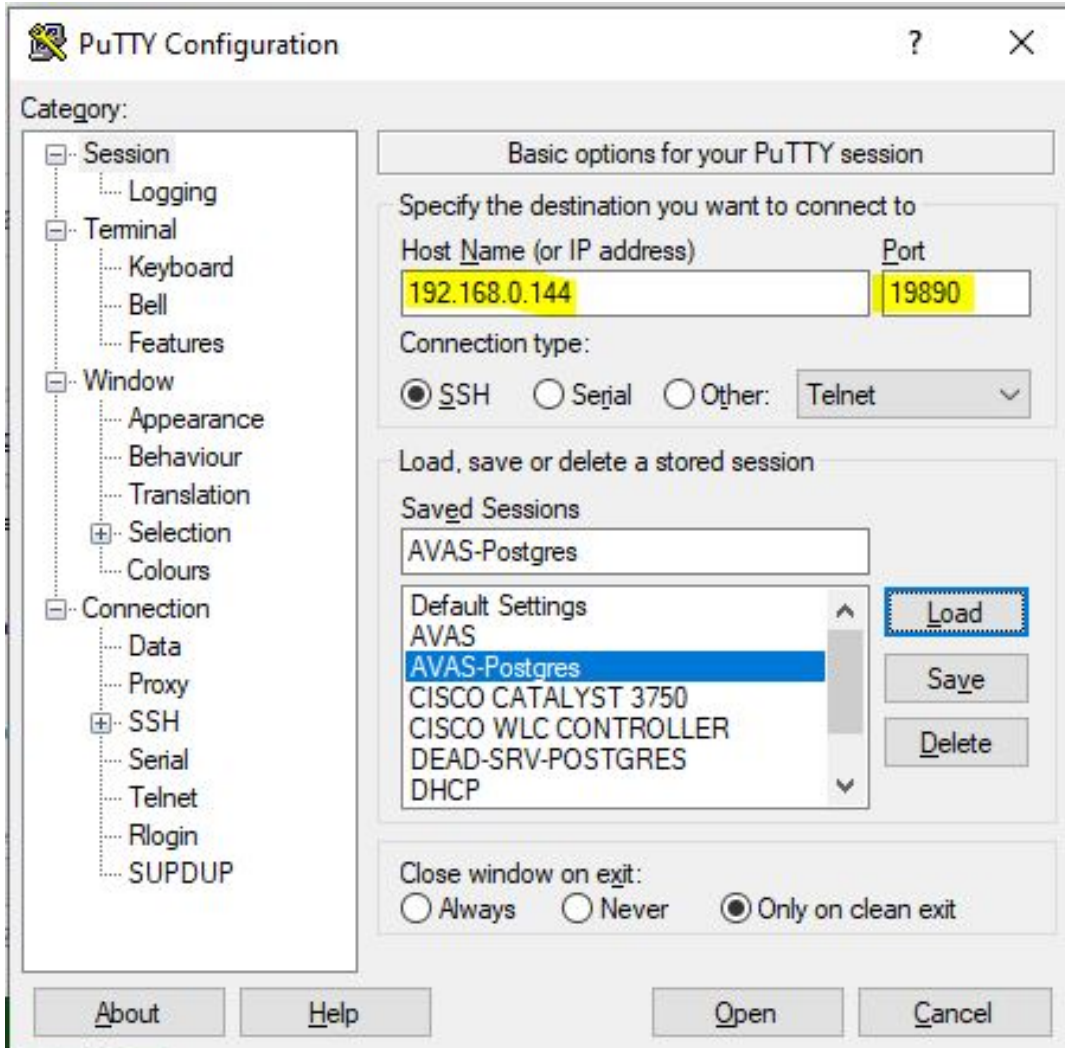
The screenshot shows the 'Modo de manutenção' (Maintenance Mode) configuration page in the IFPE VIRTUAL system. The page has a green header with the IFPE VIRTUAL logo and the Instituto Federal Pernambuco logo. The breadcrumb navigation shows: Meu IFPE Virtual > Administração do site > Servidor > Modo de manutenção.

The main content area is titled 'Modo de manutenção' and contains two sections:

- Modo de manutenção** (maintenance_enabled): A dropdown menu with options 'Desabilitar' (selected), 'Desabilitar', and 'Habilitar'. The current value is 'Desabilitar'. The default is 'Desabilitar'.
- Mensagem opcional de manutenção** (maintenance_message): A text area for entering a maintenance message. The message content is: 'Bom dia, Boa tarde, Boa noite. O AVA encontra-se em manutenção para realização de backup. Tempo estimado para retorno: 30 minutos. Atenciosamente, Caminho: p'. The default is 'Vazio'.

At the bottom of the form is a green button labeled 'Salvar mudanças' (Save changes).

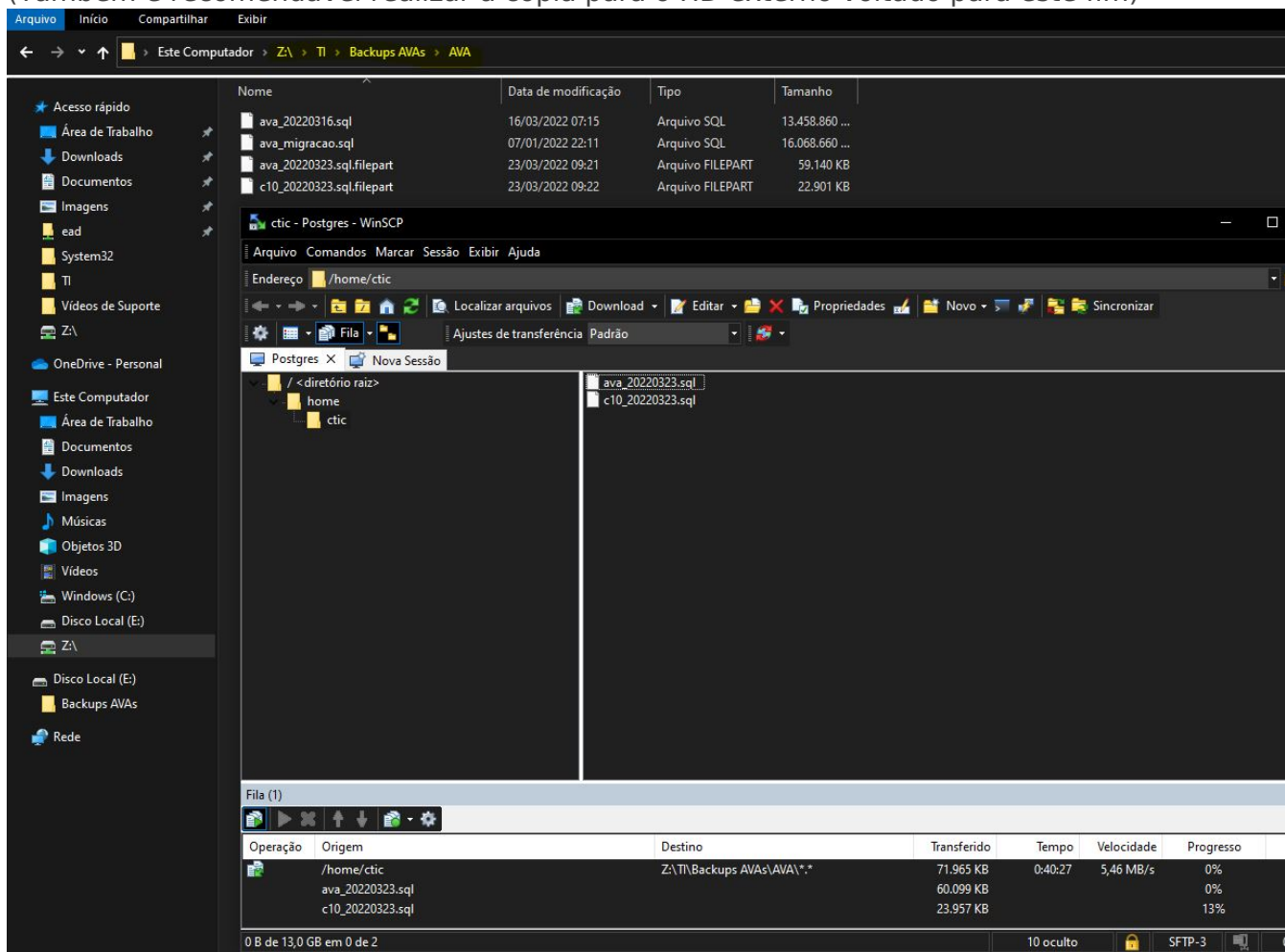
2. Conectar à VPN do *campus* Recife onde os AVAs estão atualmente hospedados e entrar na máquina relativa ao Banco de dados com as credenciais do banco de senhas



3. Remover os backups armazenados em /home/ctic com o comando `sudo rm arquivo1.sql` `arquivo2.sql` etc
4. Entrar como sudo usando `sudo su` e rodar o comando `pg_dump -h 192.168.0.144 -U postgres -d moodle_etec > ava_YYYYMMDD.sql` (colocar data em que o backup está sendo realizado)
5. Inserir a senha root do banco de dados postgresql presente no banco de senhas

6. Após a finalização do backup, copiar o novo arquivo para o caminho de rede /TI/Backups AVAs/AVA/

(Também é recomendável realizar a cópia para o HD externo voltado para este fim)



7. Por fim, entrar novamente na tela do Modo Manutenção e desabilitar a opção

