

# Backup Banco de Dados AVA

Seguir os passos abaixo para realizar o backup dos bancos de dados dos AVAs. No exemplo abaixo será demonstrado o backup do AVA de Produção que utiliza PostgreSQL:

1. Entrar como administrador no AVA desejado que deseja realizar o backup e selecionar a opção "Administração do site -> Servidor -> Modo de manutenção. Selecionar o campo "Modo de manutenção" para "Habilitado" e salvar as configurações

The screenshot shows the 'Modo de manutenção' (Maintenance Mode) configuration page in the IFPE VIRTUAL system. The page has a green header with the IFPE VIRTUAL logo and navigation links: 'Meu IFPE Virtual', 'Administração do site', 'Servidor', and 'Modo de manutenção'. The main content area is titled 'Modo de manutenção' and includes a dropdown menu for 'Modo de manutenção' (maintenance\_enabled) with options 'Desabilitar' (selected) and 'Habilitar'. A message box for 'Mensagem opcional de manutenção' (maintenance\_message) is also present, with a text area containing the message: 'O AVA encontra-se em manutenção para realização de backup.' and a 'Salvar mudanças' (Save changes) button.

IFPE VIRTUAL

Meu IFPE Virtual > Administração do site > Servidor > Modo de manutenção

INSTITUTO FEDERAL  
Pernambuco  
Educação a Distância

### Modo de manutenção

Modo de manutenção  
maintenance\_enabled

Desabilitar (selected)  
Desabilitar  
Habilitar

Padrão: Desabilitar

Mensagem opcional de manutenção  
maintenance\_message

Parágrafo

Bom dia, Boa tarde, Boa noite.

O AVA encontra-se em manutenção para realização de backup.

Tempo estimado para retorno: 30 minutos.

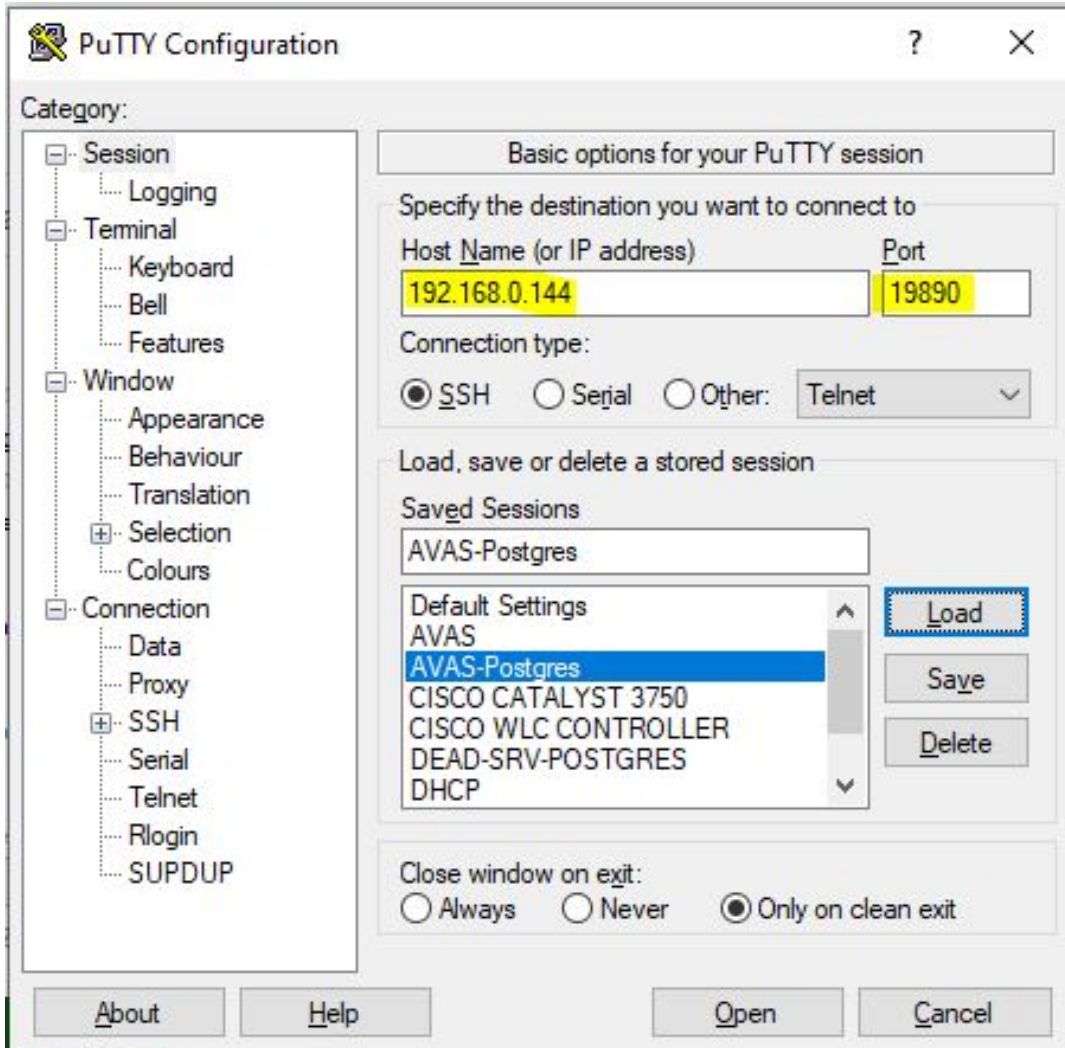
Atenciosamente,

Caminho: p

Padrão: Vazio

Salvar mudanças

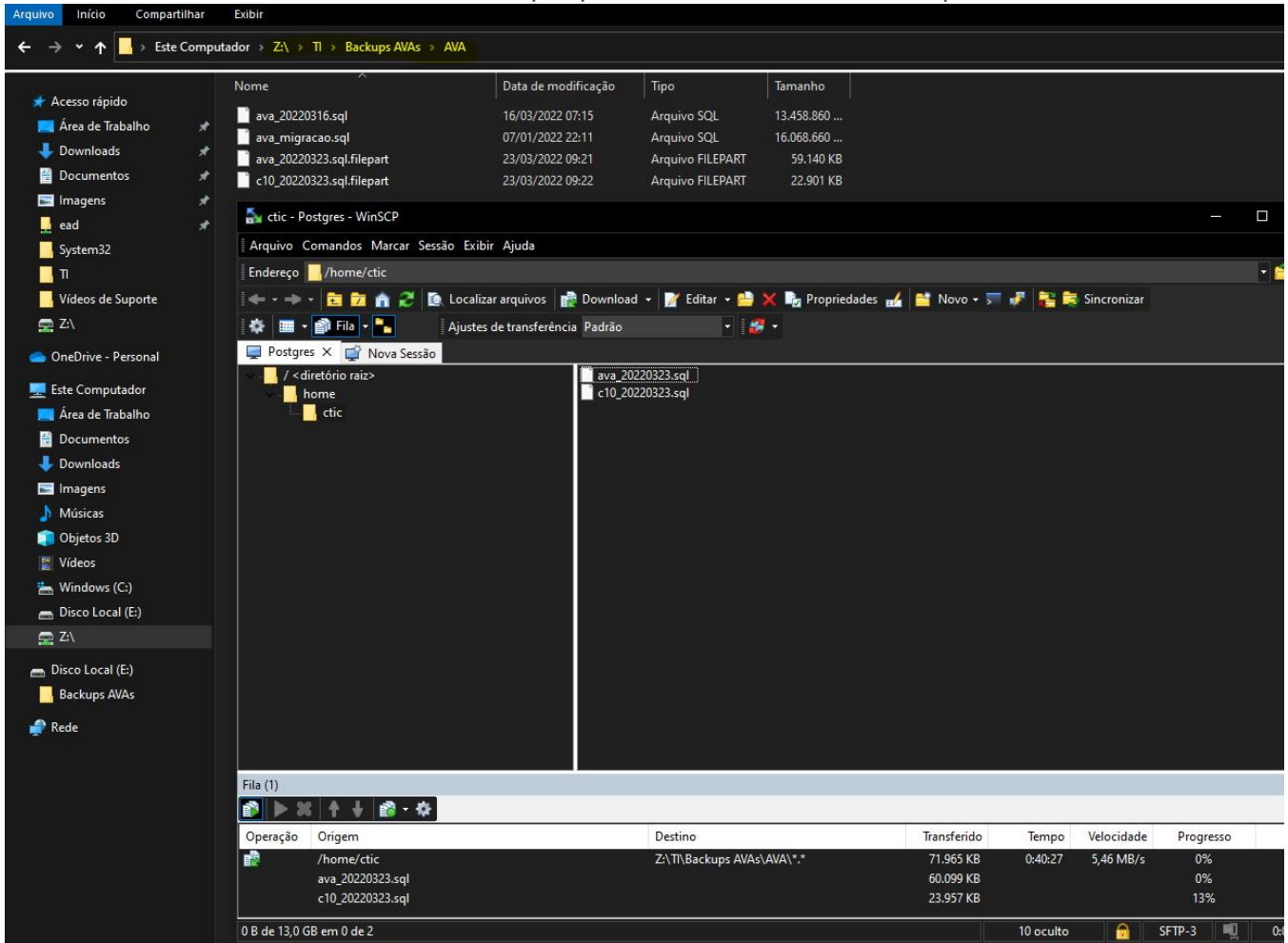
2. Conectar à VPN do *campus* Recife onde os AVAs estão atualmente hospedados e entrar na máquina relativa ao Banco de dados com as credenciais do banco de senhas



3. Remover os backups armazenados em /home/ctic com o comando `sudo rm arquivo1.sql` `arquivo2.sql` etc
4. Entrar como sudo usando `sudo su` e rodar o comando `pg_dump -h 192.168.0.144 -U postgres -d moodle_etec > ava_YYYYMMDD.sql` (colocar data em que o backup está sendo realizado)
5. Inserir a senha root do banco de dados postgresql presente no banco de senhas

6. Após a finalização do backup, copiar o novo arquivo para o caminho de rede /TI/Backups AVAs/AVA/

(Também é recomendável realizar a cópia para o HD externo voltado para este fim)



7. Por fim, entrar novamente na tela do Modo Manutenção e desabilitar a opção



Revisão #1

Criado 5 May 2022 18:56:00 por Jefferson Carvalho dos Prazeres Filho

Atualizado 5 May 2022 19:16:30 por Jefferson Carvalho dos Prazeres Filho