

Redes Virtuais Privadas

Capítulo destinado a receber tutoriais diversos relacionados a criação de VPNs, assim como ao acesso.

- [Configuração da VPN L2TP/IPsec num desktop Windows](#)
- [Habilitando a VPN do cliente no Cloudstack](#)

Configuração da VPN L2TP/IPsec num desktop Windows

1. Introdução

Uma Rede Virtual Privada, ou VPN, possibilita a criação de um canal de comunicação seguro, usando técnicas de criptografia e autenticação, permitindo assim a troca confiável de dados sobre redes públicas. Quando você conecta o seu dispositivo a uma VPN, ele age como se estivesse na mesma rede do sistema ao qual deseja se conectar e todo o tráfego de dados é enviado de forma segura por meio do canal criptografado.

Este documento visa a orientar a configuração de uma VPN do tipo acesso remoto, utilizando IPsec e L2TP.

Observe que todos os passos são obrigatórios.

2. Obtendo os dados

Certifique-se de que possui os dados necessários para configurar a VPN. Esses dados **devem ter sido enviados pelo departamento de TI**, que pode ser o DGTI ou CGTI ou mesmo DADT, dependendo do Campus no qual é lotado.

Dados da VPN

Confira se nos dados repassados a você existem os seguintes itens:

- endereço IP do servidor
- nome da conexão
- usuário
- senha
- chave PSK

Caso não possua os dados ou estejam incompletos, entre em contato com o departamento de TI do seu campus.

Dados do computador cliente

Certifique-se de saber qual Sistema Operacional é utilizado no seu desktop ou notebook no qual deseja conectar à VPN. Neste tutorial são abordados o **Windows 7** e **Windows 10**, somente.

Caso deseje configurar o acesso à VPN em um sistema operacional diferentes dos abordados aqui, entre em contato com o departamento de TI do seu campus.

3. Configurando o acesso

Clique no Sistema Operacional que é utilizado no seu desktop ou notebook no qual deseja conectar à VPN.

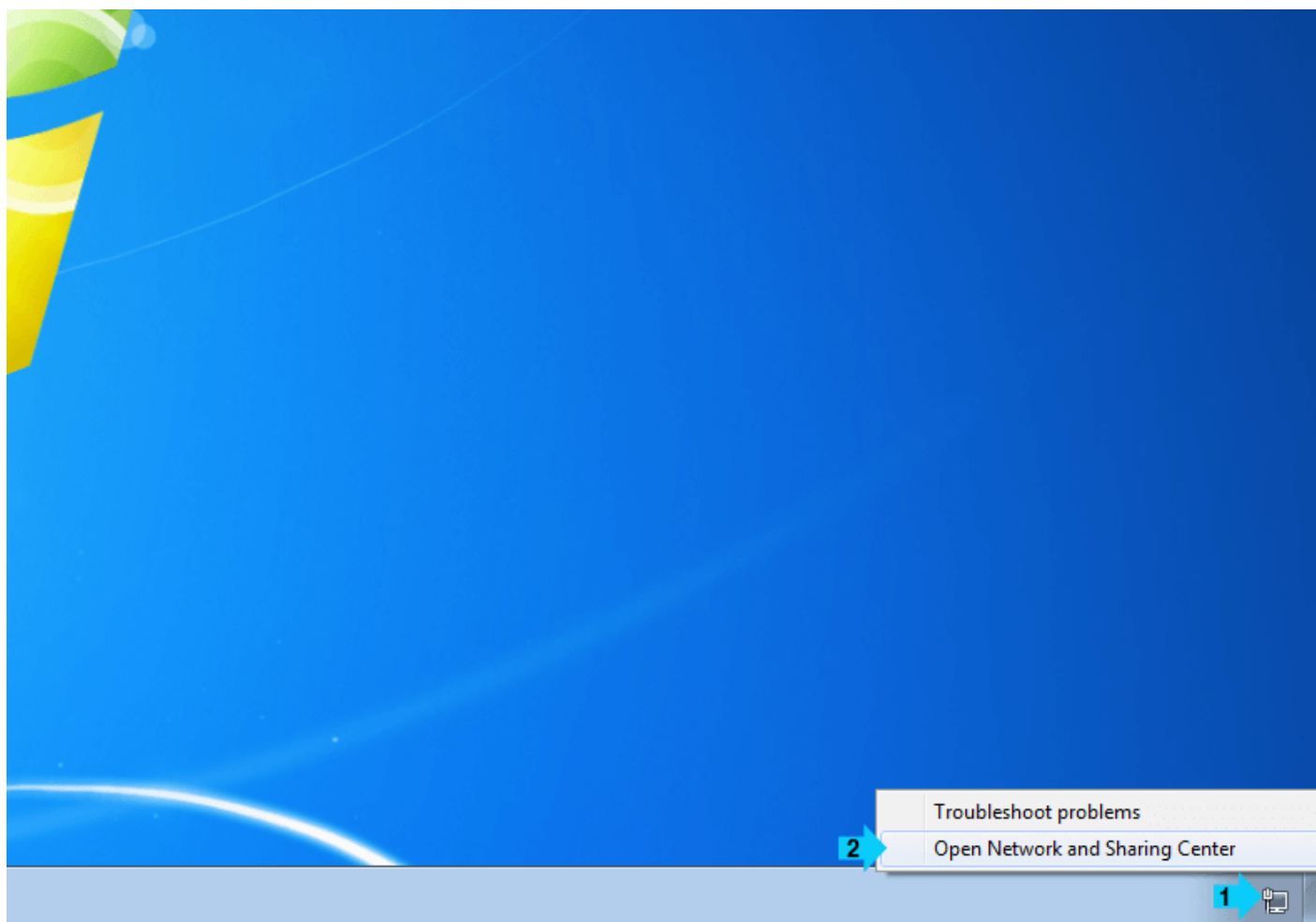
Configurando o acesso no Windows 7

Configurando o acesso no Windows 10

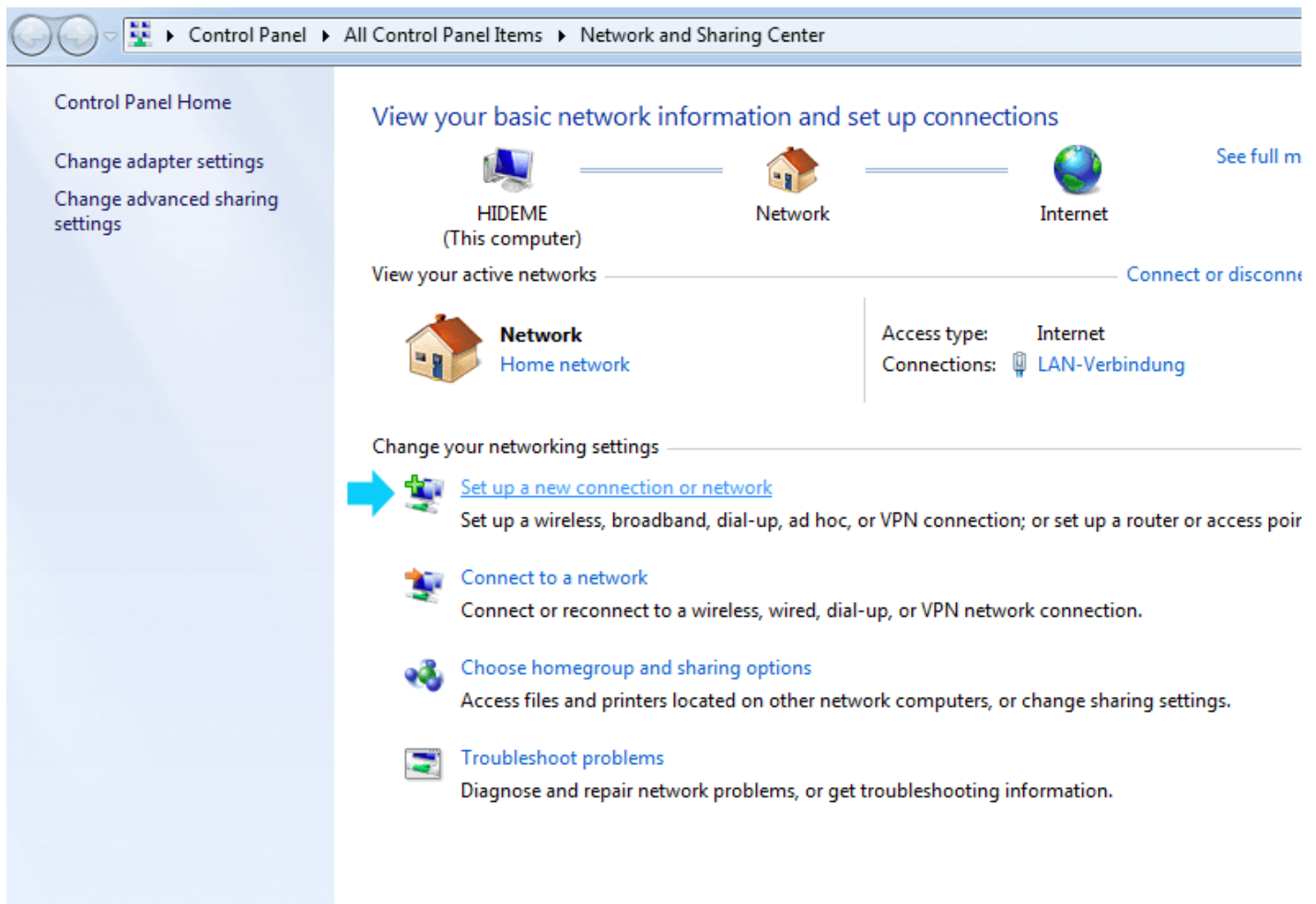
3.1. Configurando o acesso no Windows 7

Para configurar a conexão no sistema operacional Windows 7, siga os passos a seguir.

3.1.1. Clique com o **botão direito** do mouse no ícone de rede na bandeja da barra de tarefas [1] e depois em "**Abrir central de rede e compartilhamento**"[2].



3.1.2. Clique em "**Configurar nova conexão ou rede**".



3.1.3. Selecione "**Conectar a um local de trabalho**" [1] e clique em "**Avançar**" [2].

ur basic ne

HIDEME
his computer)
active network

Network
Home ne

ur networking

Set up a new c

Set up a wirele

Connect to a n

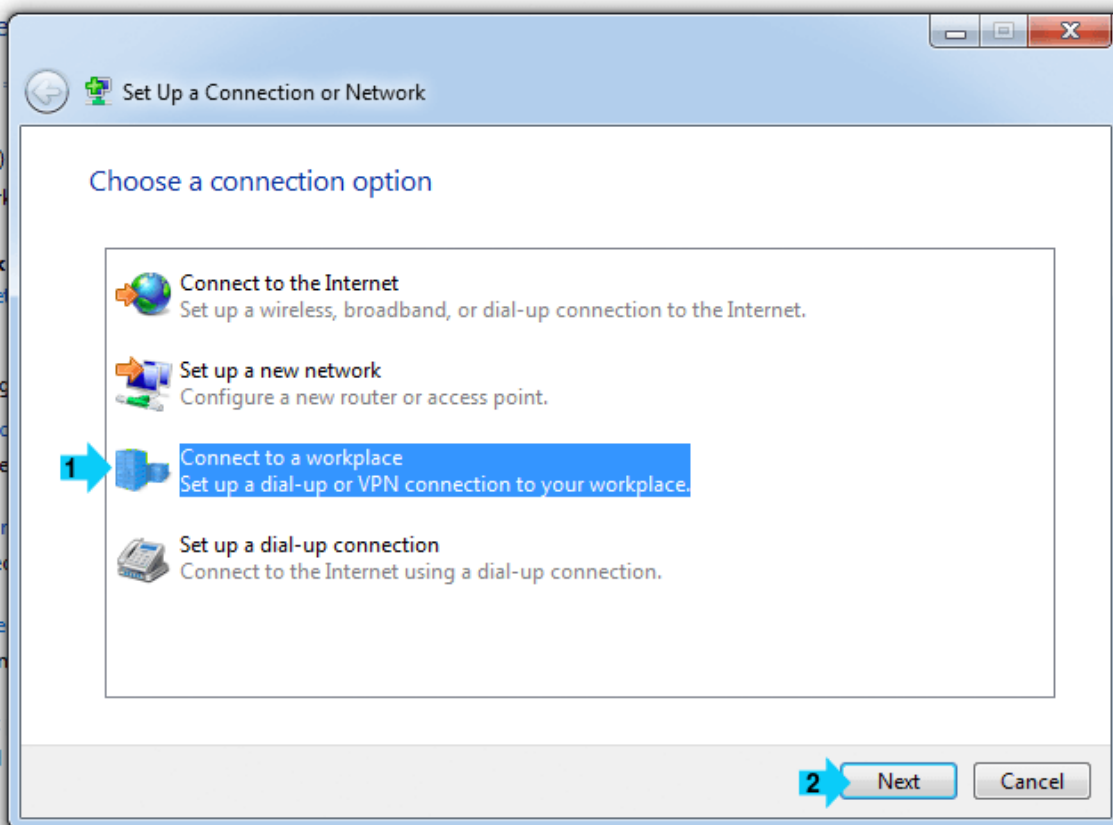
Connect or re

Choose home

Access files an

Troubleshoot

Diagnose and



3.1.4. Clique em "**Usar a minha conexão com a Internet (VPN)**".

ur basic ne

HIDEME
his computer)
active network

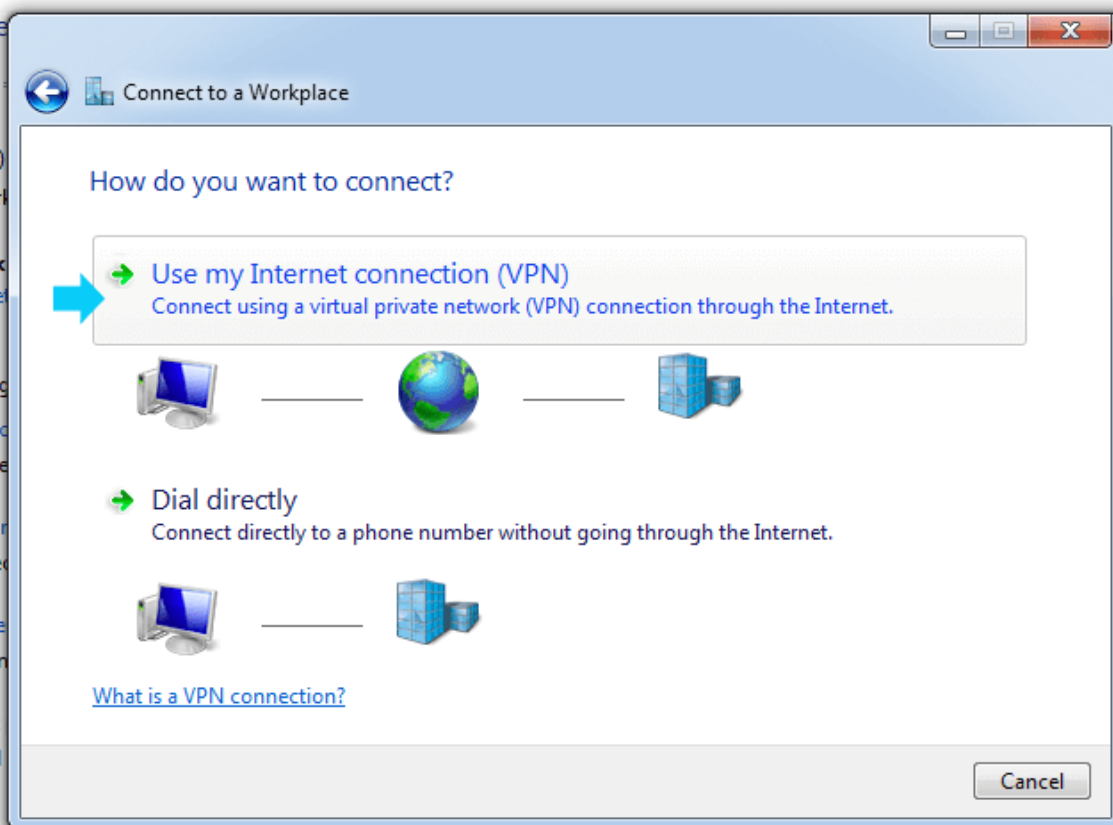
Network
Home ne

ur networking
Set up a new c
Set up a wirele

Connect to a n
Connect or rec

Choose home
Access files an

Troubleshoot
Diagnose and



Nesse momento, certifique-se de ter à mão os dados recebidos da equipe de TI.

3.1.5. Coloque o endereço IP do servidor que você recebeu como "**Endereço na Internet**" [1] e o nome da conexão em "**Nome do destino**" [2]. Marque a opção "**Não conectar agora. Apenas configurar...**" [3] e clique em "**Avançar**" [4].

ur basic ne

HIDEME
his computer)
active network

Network
Home ne

ur networking

Set up a new c

Set up a wirele

Connect to a n

Connect or re

Choose home

Access files an

Troubleshoot

Diagnose and

Connect to a Workplace

Type the Internet address to connect to

Your network administrator can give you this address.

1 Internet address: endereço IP do servidor

2 Destination name: nome da conexão

☐ Use a smart card

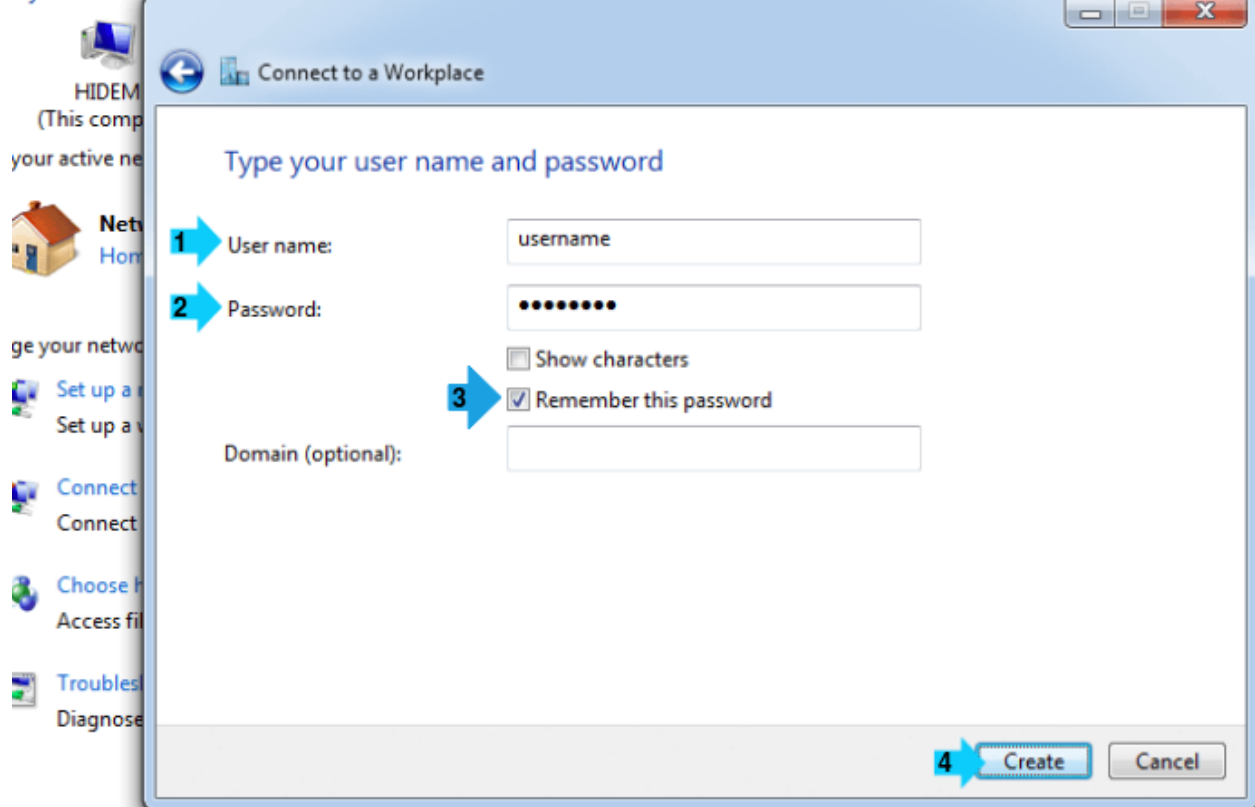
☐ Allow other people to use this connection
This option allows anyone with access to this computer to use this connection.

3 ☒ Don't connect now; just set it up so I can connect later

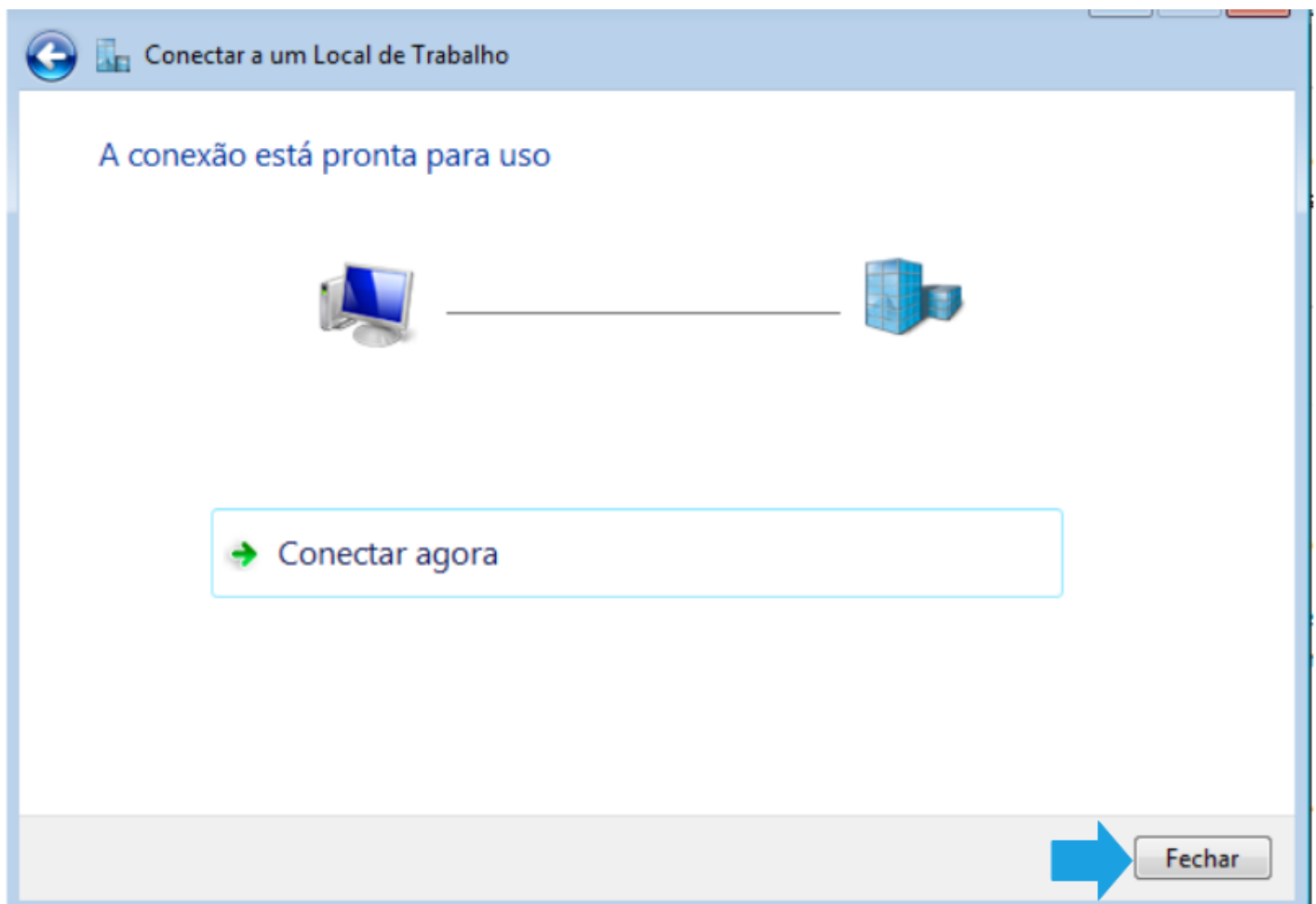
4 Next Cancel

3.1.6. Insira o usuário e senha recebidos nos campos "**Nome de usuário**" [1] e "**Senha**" [2], respectivamente. Marque a opção "**Lembrar esta senha**" [3] e clique em "**Criar**" [4].

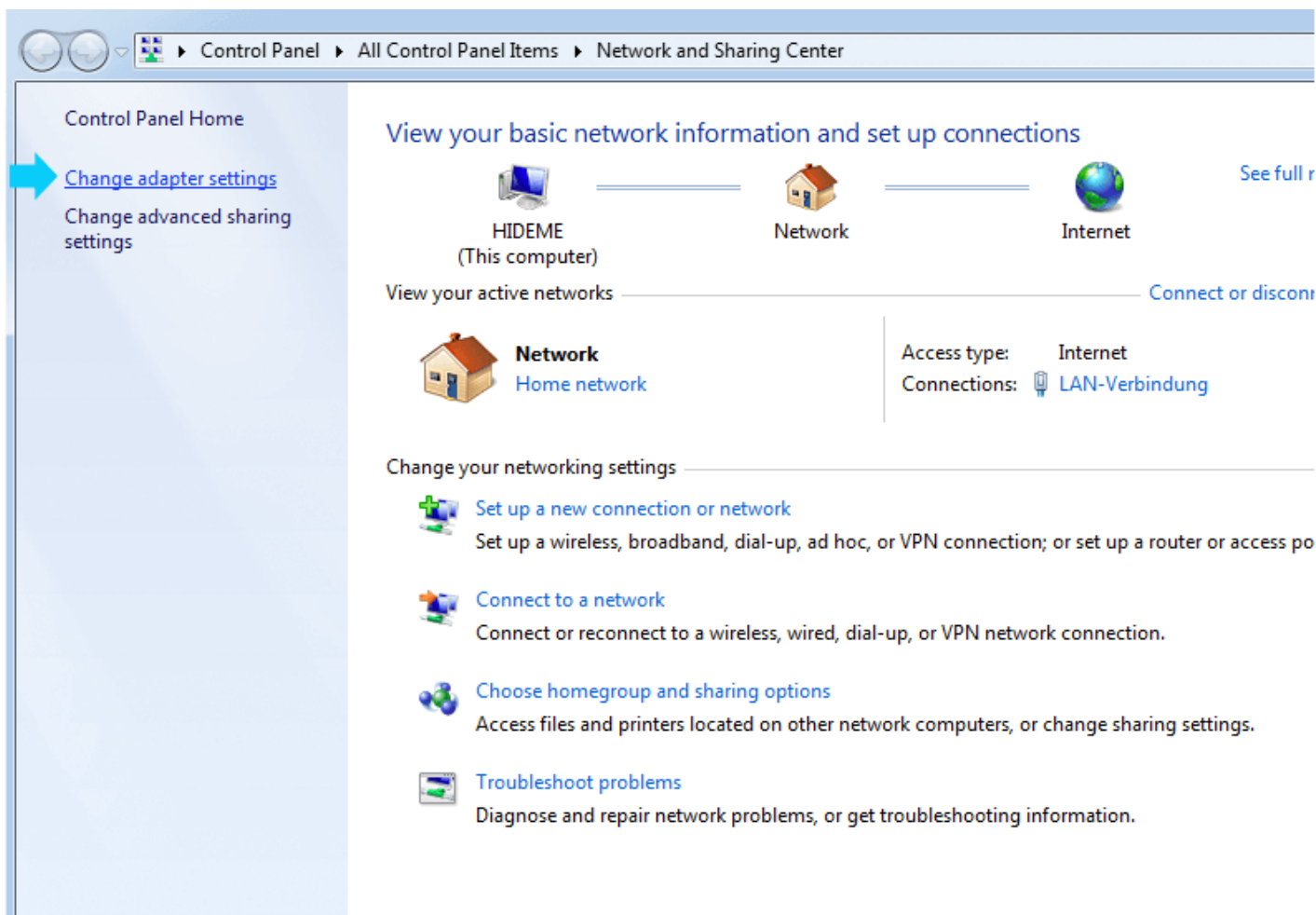
view your basic network information and set up connections



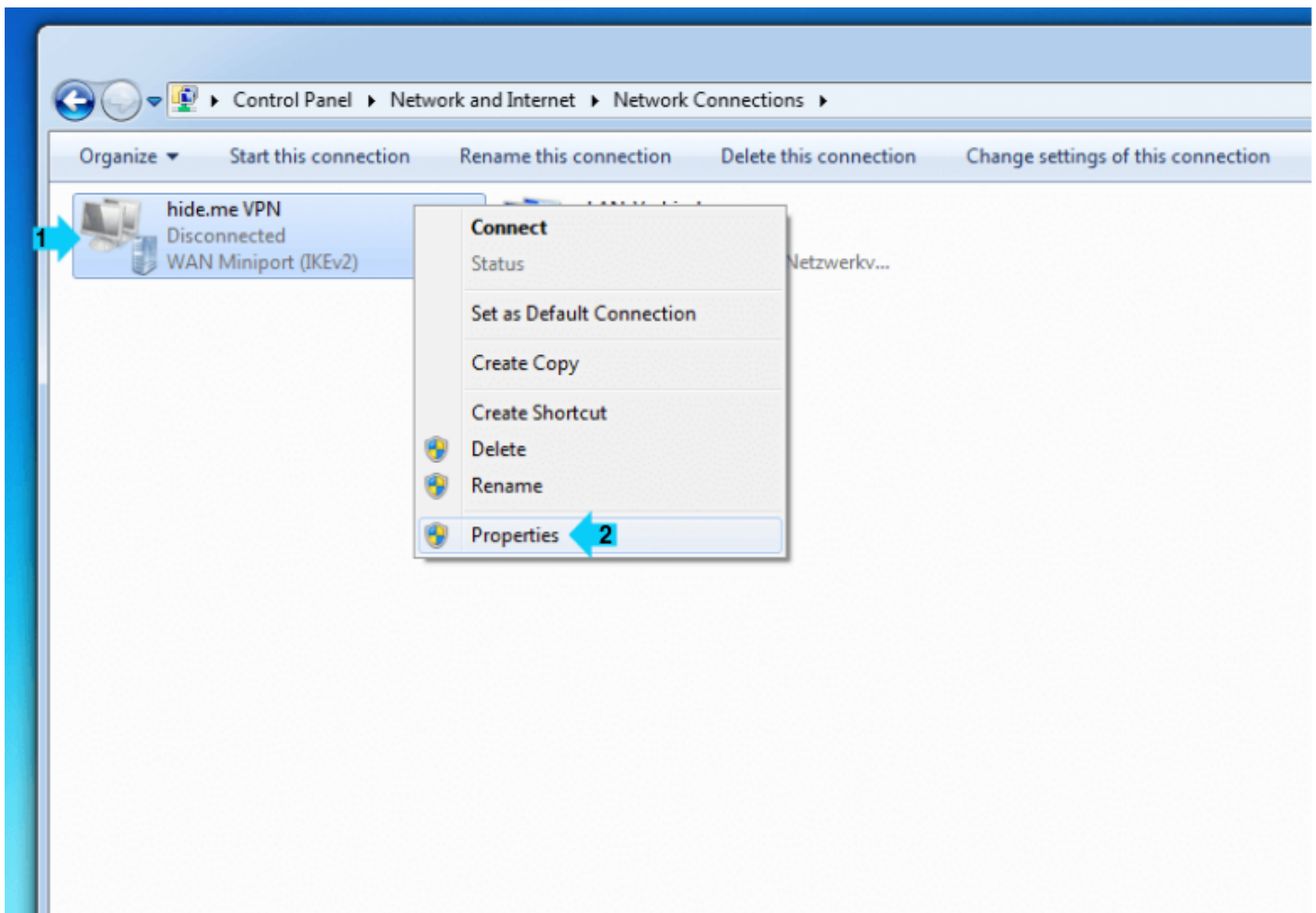
3.1.7. Clique em “Fechar”



3.1.8. Abra a central de rede e compartilhamento (conforme descrito no passo nº 1) e clique em "**Alterar as configurações do adaptador**".



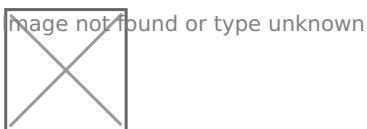
3.1.9. **Clique com o botão direito do mouse no adaptador de rede VPN** (ele terá o mesmo nome do item nome da conexão) [1] e então clique em "**Propriedades**" [2].



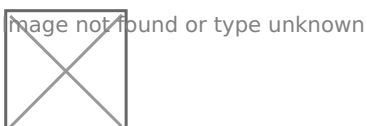
3.1.10. Mude para a aba "**Segurança**" [1].

3.1.10.1. Selecione o tipo de VPN "**Protocolo de Túnel de Camada 2 com IPsec (L2TP/IPsec)**" [2]. Clique em "**Permitir estes protocolos**" [3] e então marque somente a opção "**Microsoft CHAP Versão 2 (MS-CHAP v2)**" [4].

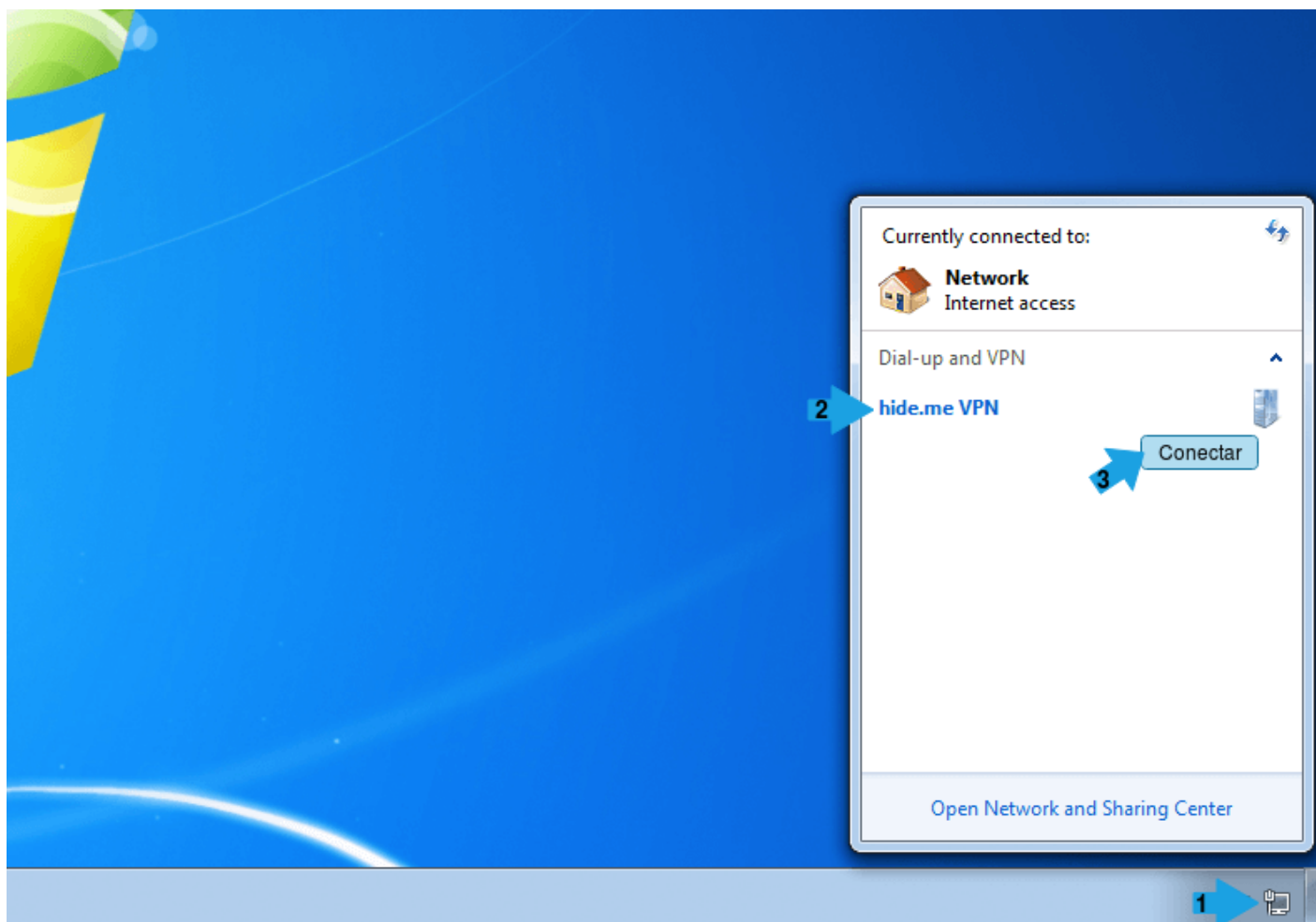
3.1.10.2. clique em "**Configurações avançadas**" [5].



3.1.10.3. Escolha "**Usar chave pré-partilhada para autenticação**" [1]. Em "**Chave**" [2], insira o valor do item "*chave PSK*" nos dados que você recebeu. Finalmente, clique em "**Ok**" [3] duas vezes.



3.1.11. Clique com o **botão esquerdo** do mouse no ícone de rede na bandeja da barra de tarefas [1], **selecione a conexão VPN** (ele terá o mesmo nome do item *nome da conexão*) [2] e clique em "**Conectar**" [3]. Na tela que será aberta, clique novamente em "**Conectar**".



3.1.12. **Clique com o botão esquerdo do mouse no ícone de rede na** bandeja da barra de tarefas. Se a conexão for estabelecida com sucesso, irá aparecer "Conectado".

3.2. Configurando o acesso no Windows 10

No momento, estamos escrevendo os passos necessários. Se for necessário realizar a configuração com o Windows 10, entre em contato com o departamento de TI do seu campus.

Habilitando a VPN do cliente no Cloudstack

1. Introdução

Uma Rede Virtual Privada, ou VPN, possibilita a criação de um canal de comunicação seguro, usando técnicas de criptografia e autenticação, permitindo assim a troca confiável de dados sobre redes públicas. Quando você conecta o seu dispositivo a uma VPN, ele age como se estivesse na mesma rede do sistema ao qual deseja se conectar e todo o tráfego de dados é enviado de forma segura por meio do canal criptografado.

Este documento visa a orientar a configuração de uma VPN do tipo acesso remoto, utilizando IPsec e L2TP.

Observe que todos os passos são obrigatórios.

2. Obtendo os dados

Certifique-se de que possui os dados necessários para configurar a VPN. Para este roteiro, os seguintes dados serão necessários:

- Acesso a interface Web do CDC

3. Configurando o acesso do usuário

Primeiro, abra um navegador da web, acesse <https://compute.rnp.br>, faça login.

Na superior esquerda, escolha o projeto então clique em "**Network**". Na tela que se abre, em "**Select view**", escolha "**VPN Users**"

Na tela que se abre, clique "**Add User**" e preencha os campos solicitados (*verifique observação*). Clique em "**Ok**"

Se o usuário da VPN a ser criado tiver uma conta de acesso ao CDC, escolha o campo "Domain". Ao fazer isso, surgirá um novo campo, chamado "Account". Nele preencha a conta do usuário (por exemplo "paulo.jose@here.br")

3.1. Obtendo o IP e a chave PSK para a VPN

No mesmo projeto escolhido no passo anterior, clique em "**Network**". Na tela que se abre, em "**Select view**", escolha "**VPC**".

Na tela que se abre, no VPC desejado, clique em "**Configure**". Em "**Router**", clique em "**PUBLIC IP ADDRESSES**" e será exibida uma lista com todos os IPs que estão sendo utilizados.

Clique no IP que tem a sinalização "**[Source NAT]**", na tela que se abre, clique em "**VPN**". Serão exibidas as informações sobre a VPN, as quais serão necessárias para a configuração do cliente.