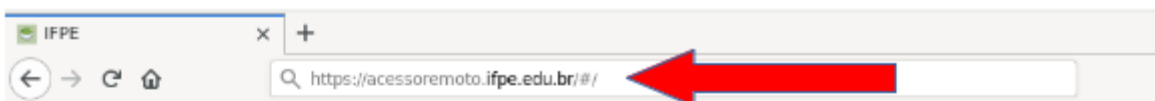


Conexão remota ao Q-Acadêmico e Q-Biblio através da web

1. Acessando o sistema através da Web

Para acessar o Q-Acadêmico e o Q-Biblio, através da aplicação web, é preciso acessar o seguinte endereço: <https://acessoremoto.ifpe.edu.br> como na imagem a seguir.

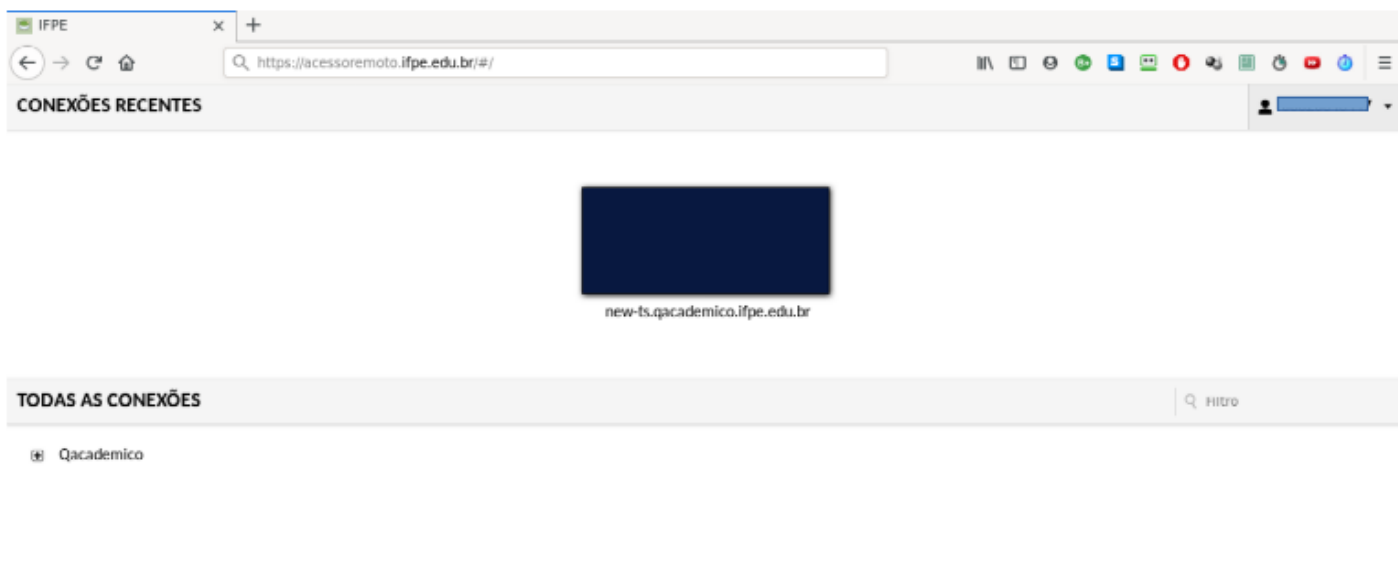
A imagem mostra a tela de login do IFPE. No topo, há o logo do IFPE (Instituto Federal de Pernambuco) e o nome "IFPE". Abaixo, há dois campos de entrada: "Usuário" e "Senha". No rodapé, há um botão "Entrar" em um fundo escuro.

As credenciais do sistema são as mesmas do Acesso IFPE. Digite no campo "Usuário" seu CPF e no campo "senha" a respectiva senha usada no Acesso IFPE. Depois disso, clique em "Entrar"



The image shows a login form for the IFPE system. At the top is the logo of the Instituto Federal de Pernambuco, which consists of a green grid with a red dot. Below the logo is the text "INSTITUTO FEDERAL Pernambuco" and "IFPE". There are two input fields: the first contains the text "123456" and the second contains a series of dots. Below these fields is a dark gray button with the text "Entrar". A large red arrow points to the "Entrar" button from the right.

Depois de autenticar no sistema, a seguinte tela será apresentada ao usuário.



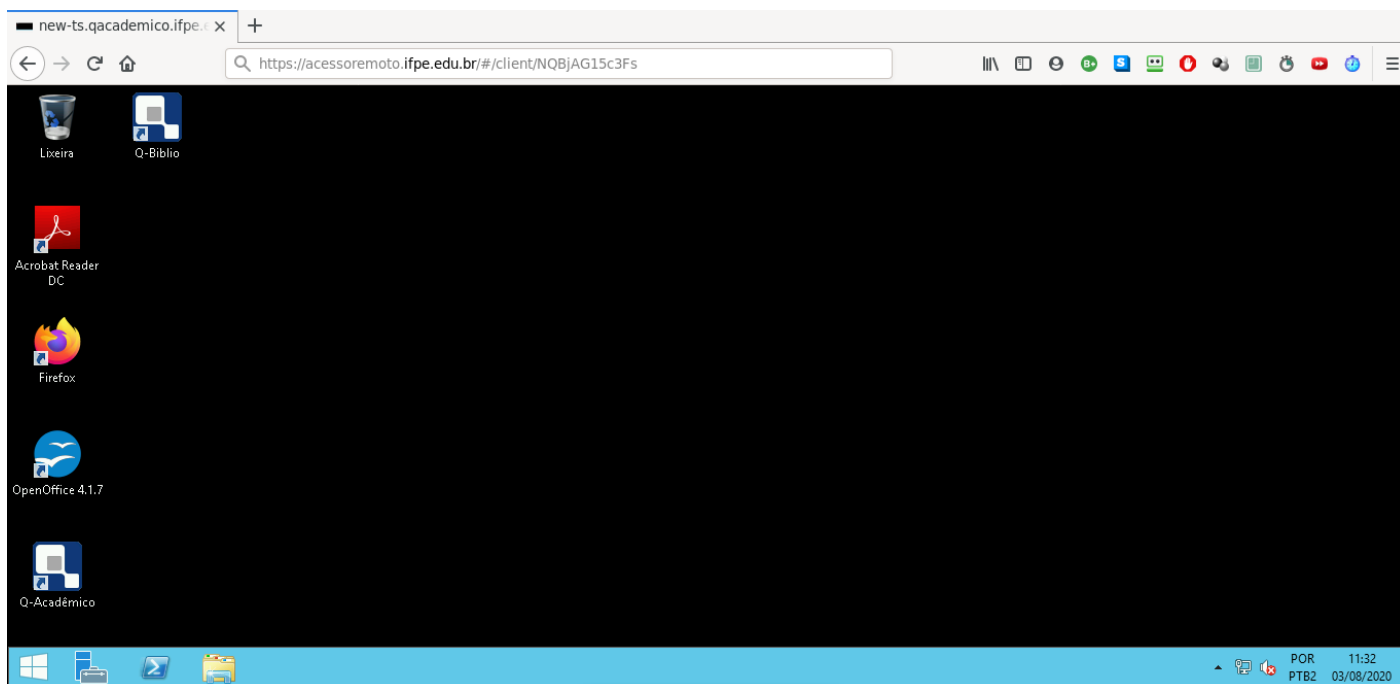
Nessa tela, são apresentadas ao usuário as seguintes opções:

- **Todas as conexões** - São as conexões que o usuário tem permissão para acessar;
- **Conexões recentes** - São as últimas conexões acessadas pelo usuário.

Para acessar o Q-Acadêmico e o Q-Biblio, o usuário deverá ir ao menu **Todas as conexões** e clicar no sinal de [+] para exibir as conexões disponíveis.



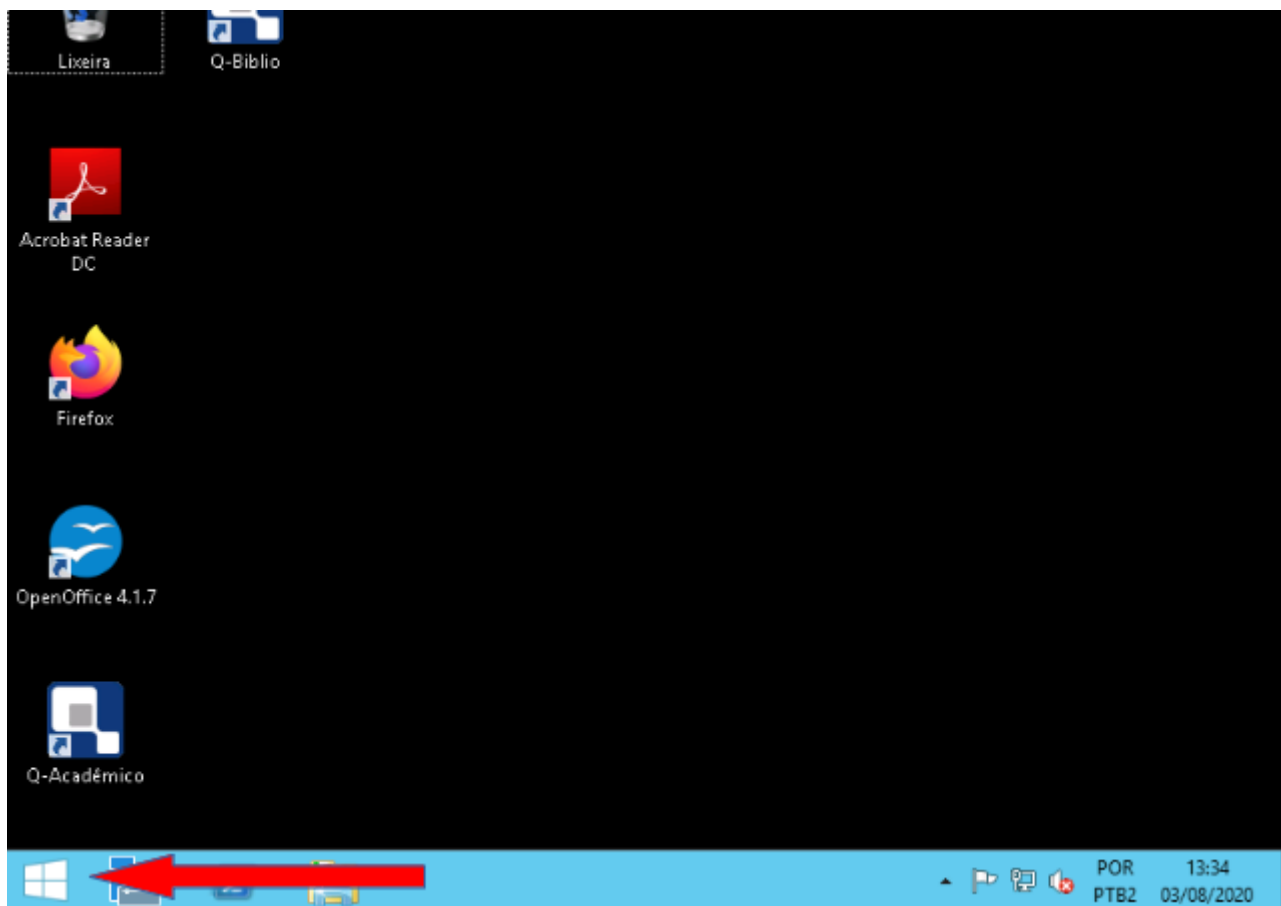
Depois de selecionar a conexão, será aberta uma sessão na máquina selecionada como na imagem a seguir.



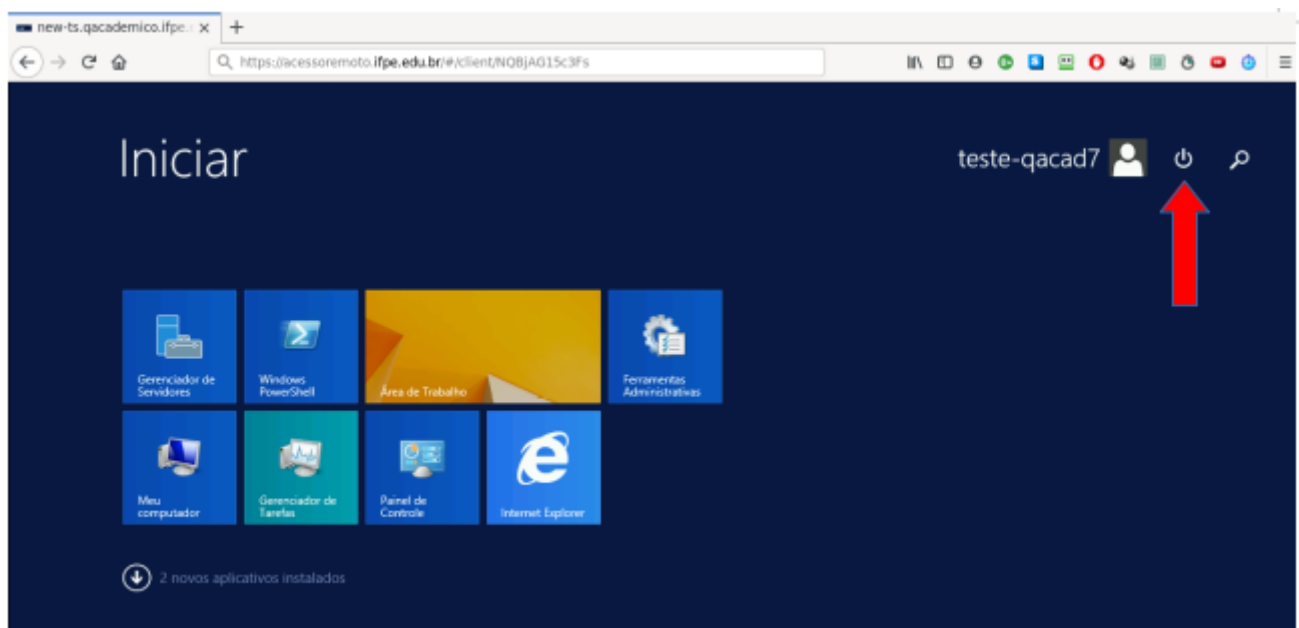
Ao conectar na sessão selecionada, o usuário terá disponível os aplicativos do Q-acadêmico e Q-Biblio e poderá acessá-los desde que tenha as credenciais para os respectivos sistemas.

2. Encerrando o acesso ao sistema

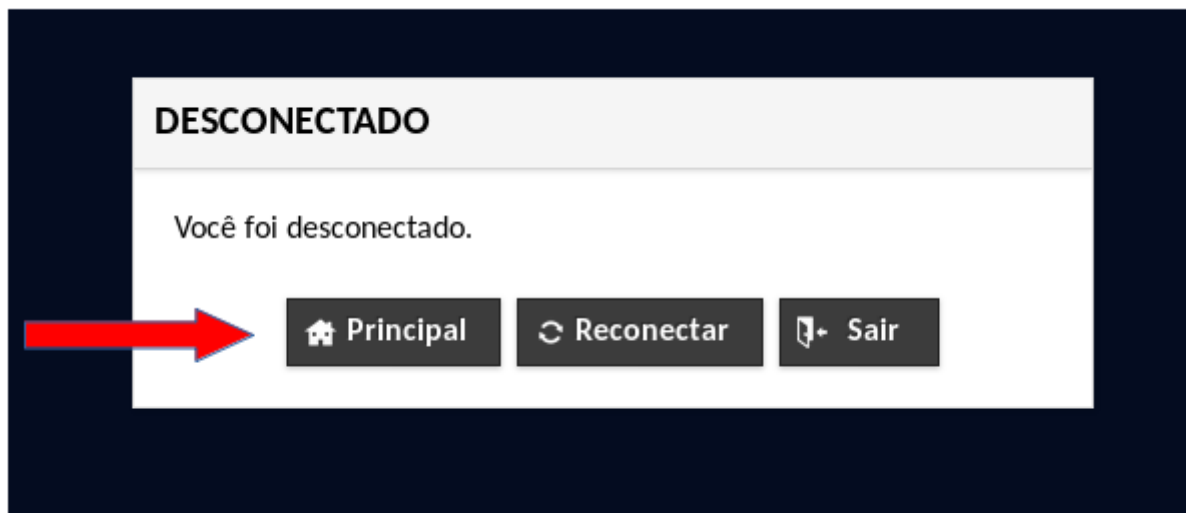
Para terminar uma sessão, o usuário deverá clicar no símbolo do *Windows*, no canto inferior esquerdo.



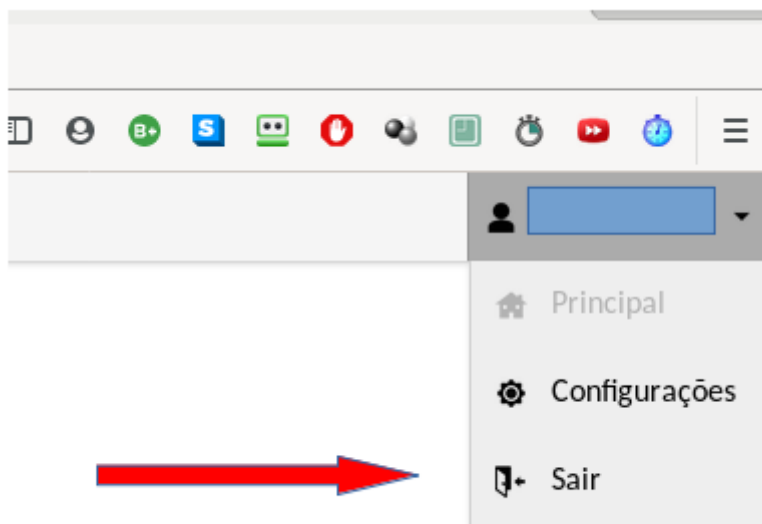
E , depois, no botão *power off*, ao lado do nome do usuário.



Depois de clicar no botão *power off*, clique em desconectar e, depois, na janela que abrir, clique em principal.



Após sair da sessão, para encerrar o acesso é necessário clicar no CPF do usuário, que fica no canto superior direito, e, depois, em sair.



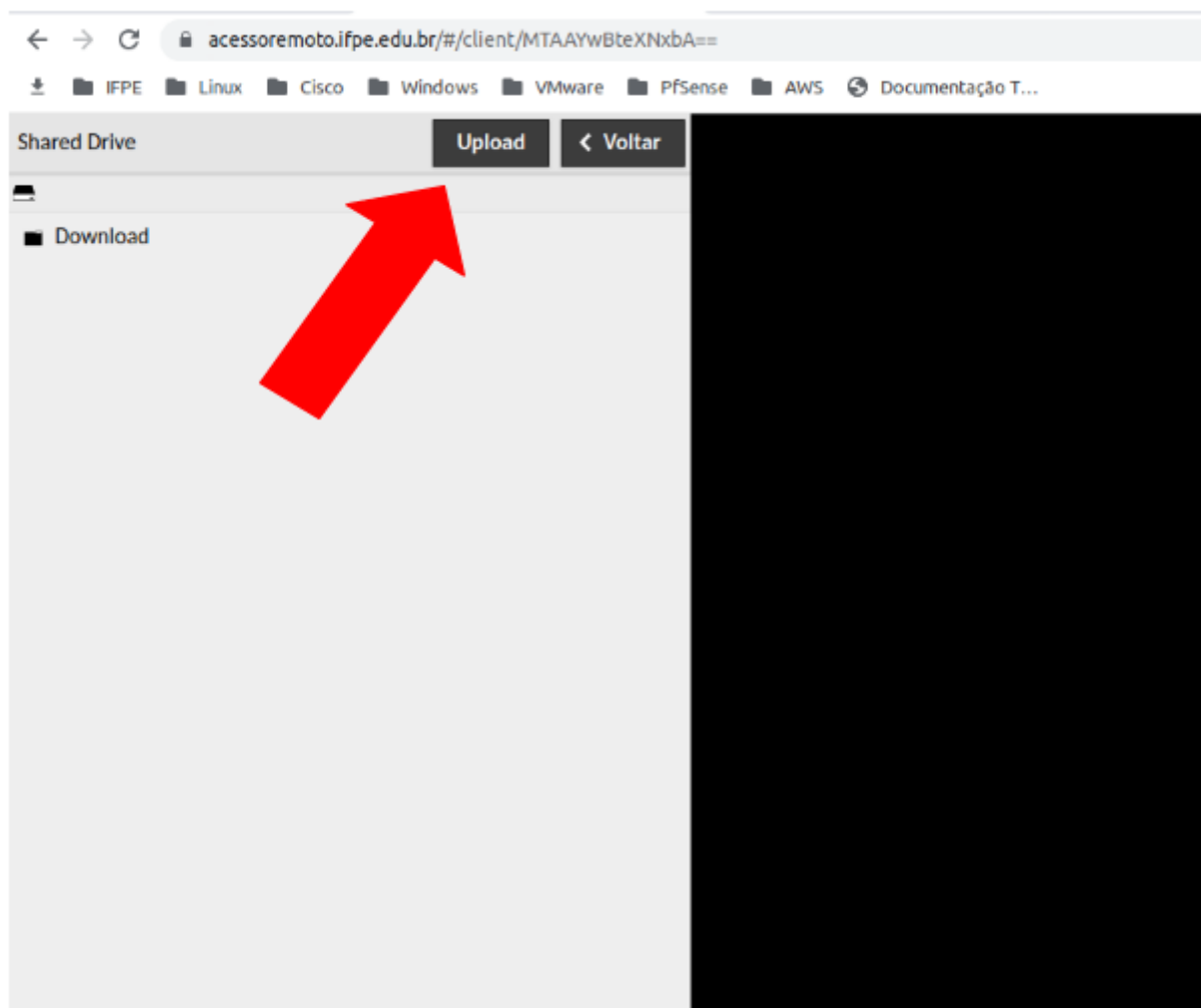
Depois disso, seu acesso foi totalmente encerrado.

3. Transferência de arquivos para a máquina remota

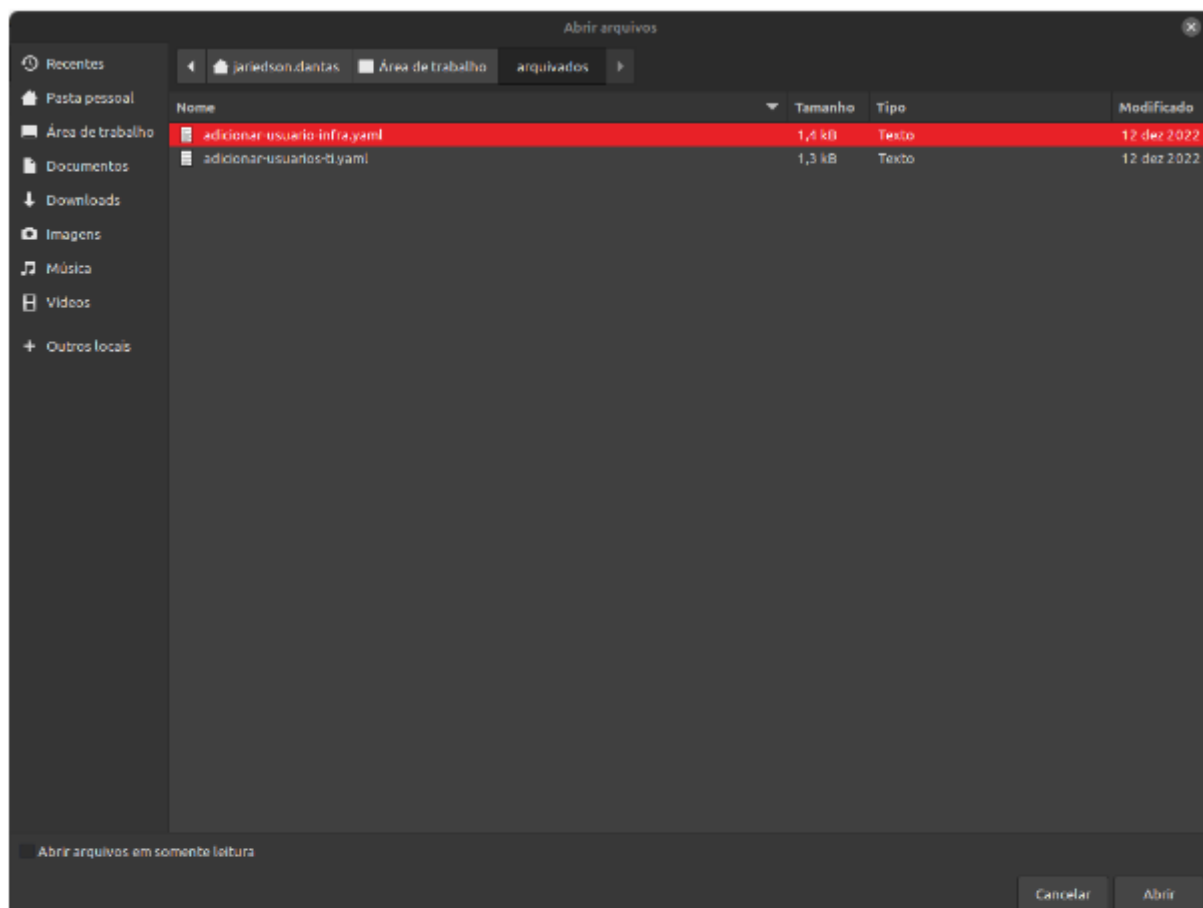
Após acessar o ambiente remoto, pressione as teclas **CTRL+Alt+Shift** para abrir o "**Shared Drive**"



Após abrir o "**Shared Drive**" clique em "**Upload Files**" para selecionar o arquivo que deseja transferir



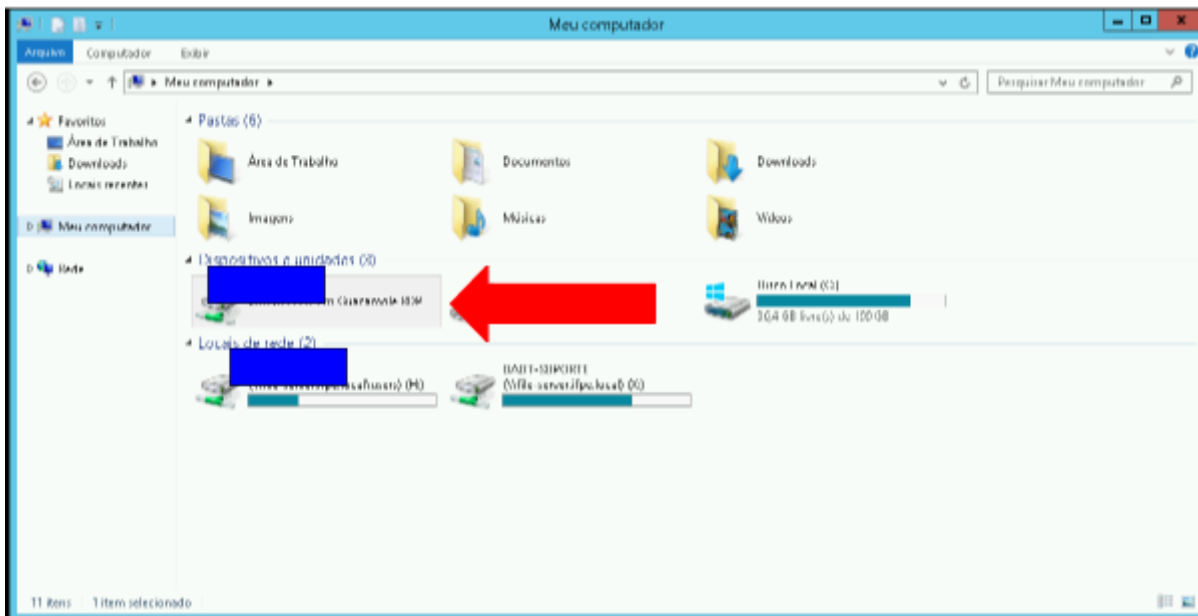
Depois que clicar no "**Upload Files**" clique no arquivo que deseja transferir e em seguida "**Abrir**"



É possível adicionar diversos arquivos ao mesmo tempo

Para sair da tela do "**Shared Driver**" pressione novamente as teclas "**Ctrl+Alt+Shift**"

Para acessar os arquivos transferidos, vá até "Meu Computador" e acesse a unidade que tem seu usuário do acesso.ifpe, no caso o seu CPF



4. Transferindo arquivos da máquina remota

Para transferir arquivos da máquina remota para a máquina local, o usuário deverá, dentro da pasta com seu usuário do acesso.ifpe, colocar os arquivos que queira baixar para a máquina local dentro da pasta download, assim que adicionar os arquivos nesta pasta eles serão baixados para a máquina local.

